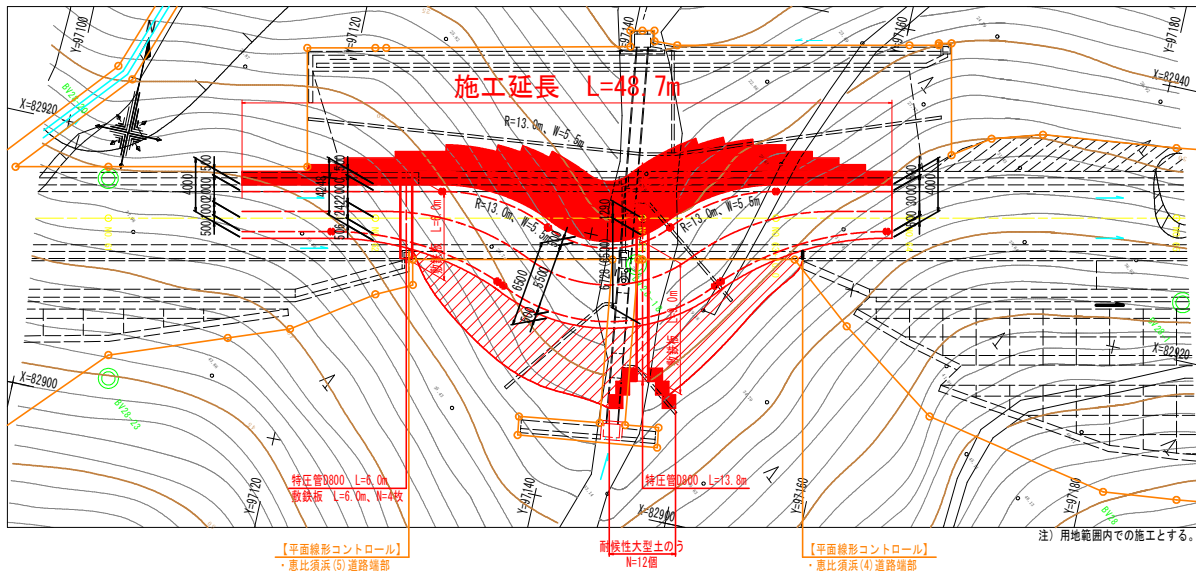


仮設道路計画一般図 S=1:200

平面図 S=1:200

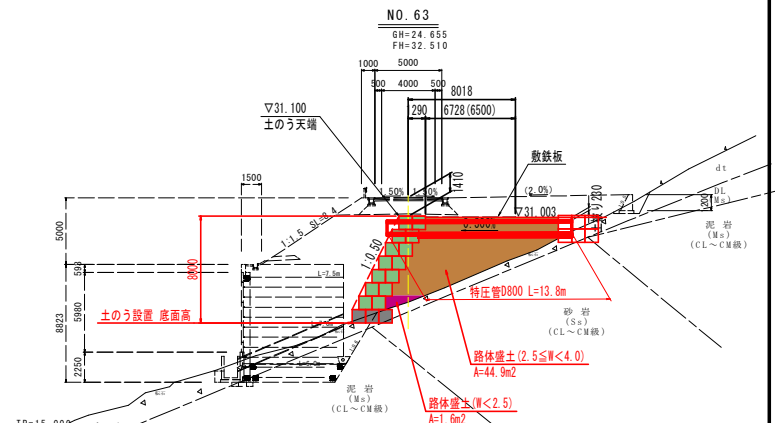


注) 用地範囲内での施工とする。

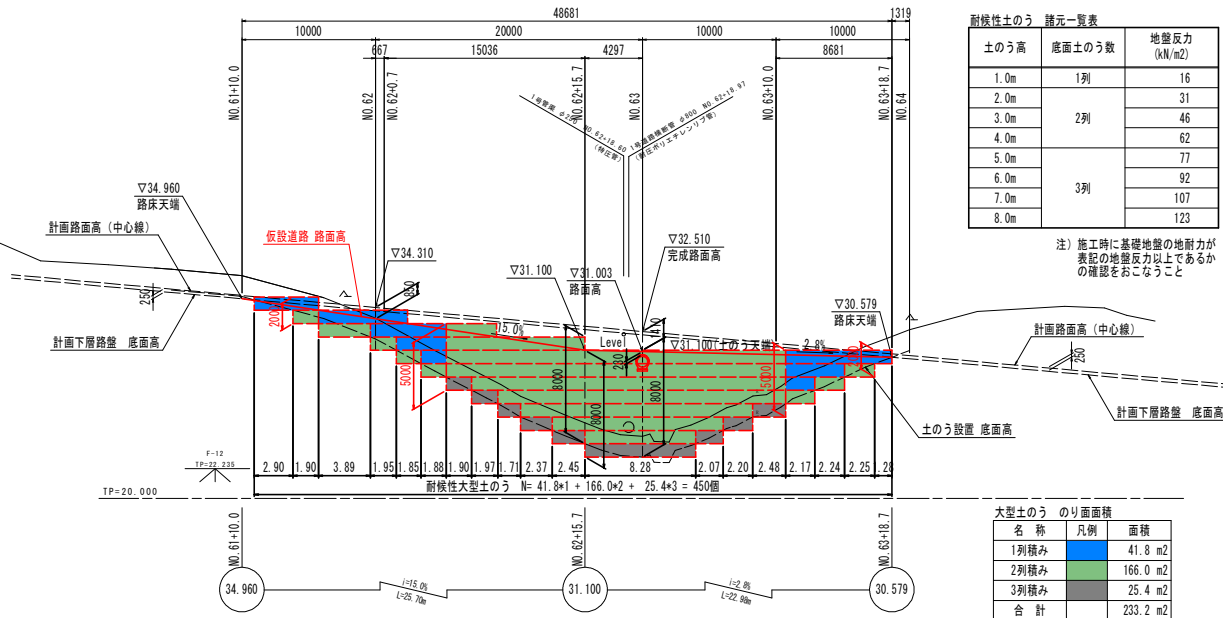
数量計算書

工程	規格	算式	数量
路体盛土	2.5≦W<4.0	44.9m ² × 48.7m / 2	1093.3 m ³
路体盛土	W<2.5	1.6m ² × 48.7m / 2	39.0 m ³
耐圧性土のう	1.0m×1.0m×1.0m	41.8×1 + 166.0×2 + 25.4×3 + 12	462.0 個
鉄筋コンクリート管	D800	13.8 + 6.0	19.8 m
敷鉄板	B1.5m×L3.0m	(6.0m + 9.0m) / 1.5m × 1.5m × 3.0m	45.0 m ²

横断面図 S=1:200



縦断面図 S=1:200



名称	凡例	面積
1列積み	■	41.8 m ²
2列積み	■	166.0 m ²
3列積み	■	25.4 m ²
合計		233.2 m ²

【凡例】

名称	面積
計画線	---
仮設計画	---

実施設計図面

工事名	R4京土 日和佐小野線 奥波・恵比須浜 道路改良工事(4)		
路線名等	(主) 日和佐小野線		
工事箇所	海部郡奥波町恵比須浜 (第4分割)		
図面名	仮設道路計画一般図		
縮尺	図示	図面番号	1 / 1
会社名			
事業者名	岳島県南総合市民局 供土整備部 <奥波>		